

【重要】 Windows10 s モードで SPIKE アプリのご利用をご検討のお客様へ

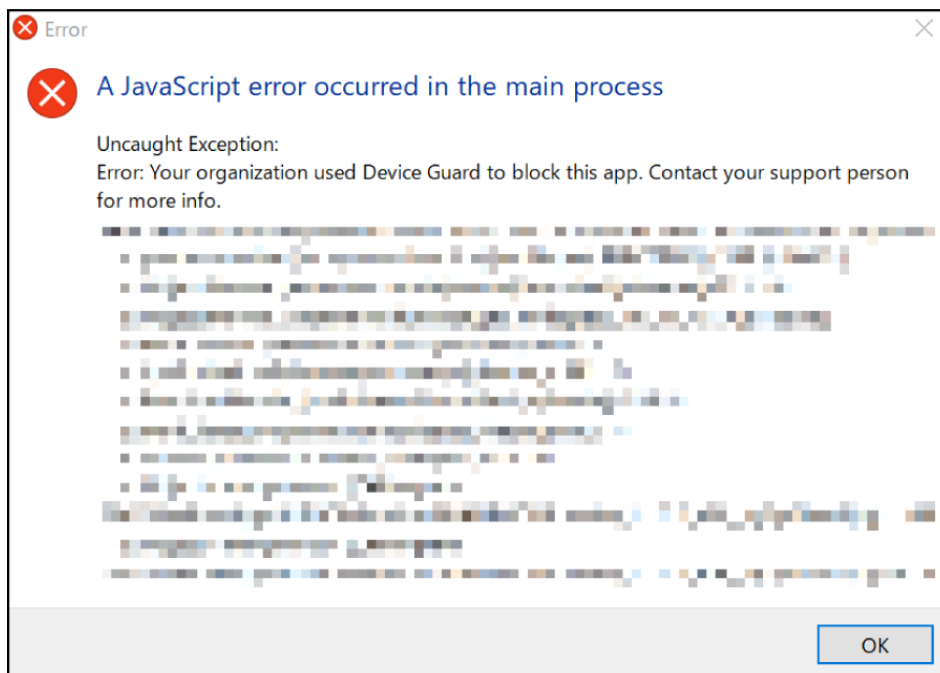
**Windows10 s モードにインストールした SPIKE アプリ（SPIKE プライム専用 プログラミングアプリ）を起動すると、以下のようなエラーメッセージが表示され、SPIKE アプリが起動できない場合があります。**

エラーメッセージ：

A JavaScript error occurred in the main process

Uncaught Exception:

Error: Your organization used Device Guard to block this app. Contact your support person for more info.



Windows10 s モードで SPIKE アプリのご利用をご検討の場合は、大変お手数ですが、**事前に下記よりアプリをインストールしていただき、アプリが起動できることをご確認ください**ますようお願いいたします。

[➡ SPIKE アプリのインストールはこちらから](#)

(2020/08/21 現在)