

# 教育用NXT ソフトウェアにおける ジャイロセンサの環境設定

## ○免責事項

本資料に掲載する情報については、注意を払っていますが、その内容について保証するものではありません。株式会社アフレルは本資料の使用ならびに閲覧によって生じるいかなる損害にも責任を負いかねます。また、本資料の情報は予告無く変更される場合があります。

作成日：2009/02/17

更新日：2011/07/15

# 【動作環境】 (2011年7月15日現在)

## ■ ハードウェア

- 教育用レゴ マインドストームNXT
- HiTechnic社製 ジャイロセンサ (NXTGyro)

## ■ ソフトウェア

- 教育用NXT ソフトウェア ver2.1
- 教育用NXT ソフトウェア ver2.0
- HiTechnic社製 ジャイロセンサブロック用プログラム

- ※ジャイロセンサブロック用プログラムのバージョンが2.0になり、本資料に基づいて、環境設定を行うと、教育用NXT ソフトウェアのデータロギング機能で、ジャイロセンサが使えるようになりました。



# 【ジャイロセンサとは<sup>※1</sup>】

- HiTechnic社製 ジャイロセンサは、単軸のジャイロスコープにより、構成されているセンサです。
- 1秒間の回転角度を返します。
- NXTの入力ポートに標準のケーブルで接続して使用します。約1秒間に300回の測定が可能です。
- 測定できる回転方向は、写真の様な方向です。



※1

HiTechnic Products社のHPより引用しています。  
<http://www.hitechnic.com/>

# HiTechnic ジャイロセンサブロックのインストール

- HiTechnic社のジャイロセンサを使用するために、ジャイロセンサブロックをセットアップします。
- HiTechnic社のHPから、ジャイロセンサブロックをダウンロードします。



- <http://www.hitechnic.com/> のDownloads から、Mindstorms NXT-G Programming Blocks をクリックし、HiTechnic Gyro Sensor Block for Mindstorms NXT Softwareを探します。

- ダウンロード画面では、ユーザ名とメールアドレスを登録して、ダウンロードを行います。HiTechnic社からのニュースやソフトウェアのアップデートに関するメールを受信しない場合には、チェックをはずして、Proceed to Download ボタンをクリックします。

- 884-Gyro\_Sensor.zipというファイルがダウンロードできます。

- このファイルを展開すると、以下のようなフォルダとファイルが作成されます。

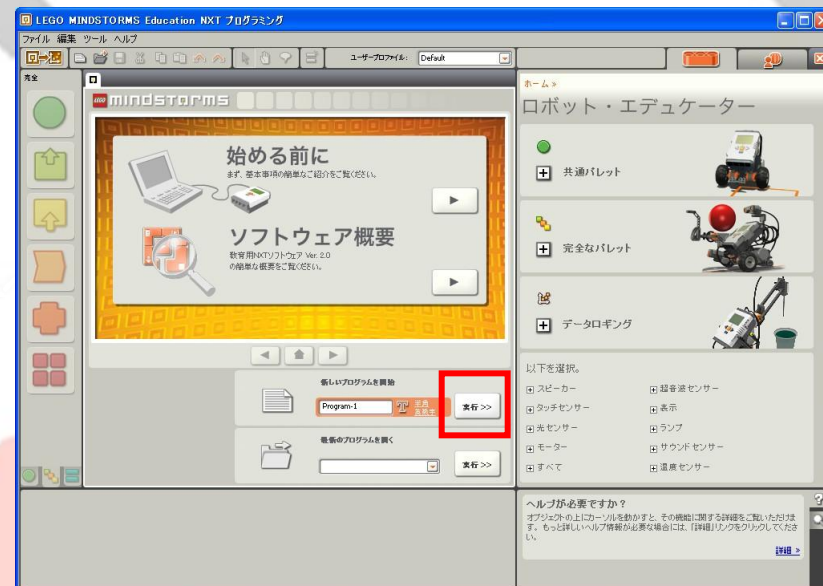
Gyro Sensor フォルダ  
 HiTechnic License Agreement.txt  
 Read Me (Gyro Sensor Block).txt



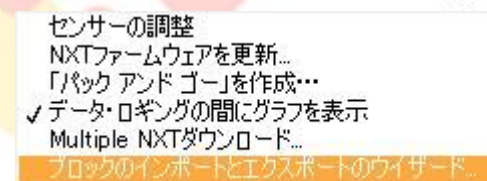


- HiTechnicジャイロセンサブロックのインストールには、管理者権限が必要です。

- 教育用NXT ソフトウェアを起動し、「実行」ボタンを押してください。



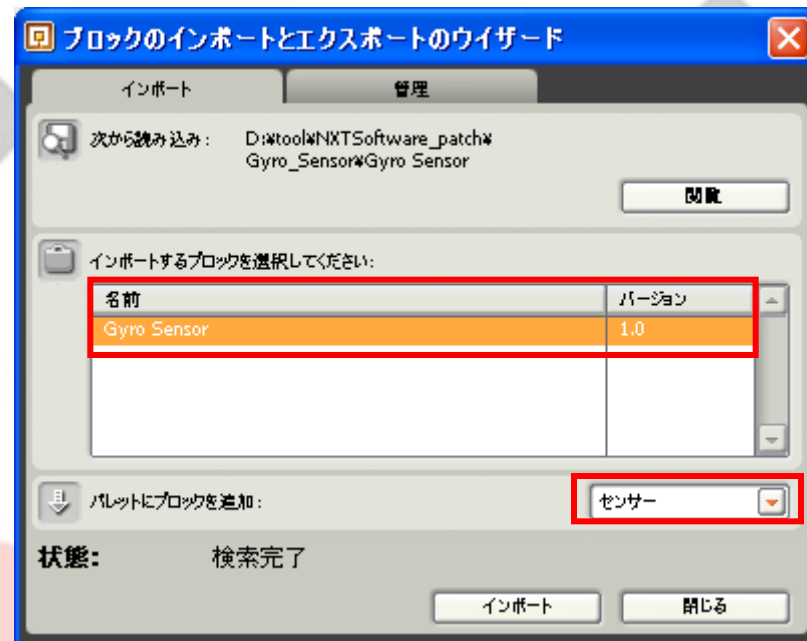
- メニューの「ツール」から「ブロックのインポートとエクスポートのウィザード」を選択します。



- ブロックのインポートとエクスポートのウィザード画面で、「閲覧」ボタンを押して、先ほど解凍してできたフォルダを選択すると、インポートするブロック一覧が表示されます。インポートするブロックを選択します。

- インポートするブロックは、「Gyro Sensor」を選択します。インポートを行うパレットは、「センサー」を選択します。

※古いバージョンのブロックがインストールされている場合には、上書きするかどうかの確認画面が表示されます。



- 教育用NXT ソフトウェア を終了して、再起動してください。追加したセンサが表示されていればインストールは完了です。

