

NXTとNXTの Bluetooth接続方法

○免責事項

本資料に掲載する情報については、注意を払っていますが、その内容について保証するものではありません。株式会社アフレルは本資料の使用ならびに閲覧によって生じるいかなる損害にも責任を負いかねます。また、本資料の情報は予告無く変更される場合があります。

※各製品名及びサービス名は、それぞれ各社の登録商標または商標です。

作成日：2009/05/26

更新日：2009/09/14

【動作環境】 (2009年4月14日現在)

- 対象OS
 - WindowsXP+SP3

- ハードウェア
 - 教育用レゴ マインドストームNXT

- ソフトウェア
 - Robolab ver2.9.4c
 - 教育用NXT Software ver2.0

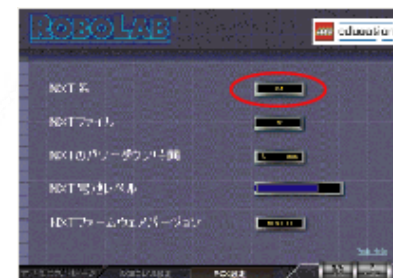
1.ロボットに名前を付ける

Bluetooth接続を行う場合には、NXTの名前が重要です。名前の設定は、USBケーブルを使って接続してください。

- ROBOLABの場合には、「アドミニストレータ」→画面の下の方の「RCX/NXT」タブをクリックします。

その画面の、「NXT名」のところに、分かりやすい名前を半角英数で入力します。

- 教育用NXT Softwareの場合には、「ワークエリア」の中にある、「コントローラ」の左上のボタンをクリックします。表示されたウィンドウの右側の、「名前:」のところに、分かりやすい名前を半角英数で入力します。



2.初めてBluetooth機能を使用する場合

1. 初めてBluetoothデバイスを使用する場合には、Bluetooth接続を可能にします。
2. NXTの電源を入れます。
3. 左ボタンを3回押し、「Select Bluetooth」画面を表示させます。
4. オレンジボタンを押して「On/Off」画面を表示させます。
5. オレンジボタンを押して「Set Bluetooth」画面が表示されます。「On」と表示されていることを確認して。オレンジボタンを押します。
6. 画面左上に図のようなマークが出ればOKです。



3.初めてBluetooth接続をする場合

1. 初めてBluetooth接続を行う場合には、相手を探す必要があります。このとき、相手もBluetooth接続が可能な状態になっている必要があります。
2. 「Select Bluetooth」を選んで、オレンジボタンを押します。
3. 「Select Search」を選んで、オレンジボタンを押します。
4. 相手を探します。
※ここでは、「NXT99」を探し出しました。
5. 「Select Device」画面で、接続したい相手を選んで、オレンジボタンを押します。
※ここでは、「NXT99」を選びます。



9. 「Connect」を選んで、オレンジボタンを押します。



10. どの接続番号に接続するかを選択して、オレンジボタンを押します。

※ここでは、2番を選びます。



11. 「ピピッ」と鳴ってパスキーの入力画面が表示されます。相手と同じパスキーを入力し、オレンジボタンを押します。

※ここでは、「1234」を入力しています。



12. 画面左上に図のようなマークになればOKです。



4.過去にBluetooth接続をしたことがある場合

1. 今までにBluetooth接続を行ったことがある場合には、履歴から接続を選ぶことができます。このとき、相手もBluetooth接続が可能な状態になっている必要があります。
2. 「Select Bluetooth」を選んで、オレンジボタンを押します。
3. 「Select My Contacts」を選んで、オレンジボタンを押します。
4. 接続したい相手を選びます
※ここでは、「NXT99」を選びます。
5. 「Connect」を選んで、オレンジボタンを押します。



6. どの接続番号に接続するかを選択して、オレンジボタンを押します。

※ここでは、2番を選びます。



7. 「ピピッ」と鳴ってパスキーの入力画面が表示されます。相手と同じパスキーを入力し、オレンジボタンを押します。

※ここでは、「1234」を入力しています。



8. 画面左上に図のようなマークになればOKです。

