

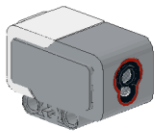
EV3カラーセンサー調査



調査概要

EV3カラーセンサーの生産ロットごとに、色ブロックを使って、距離を変えながら、どの範囲まで色を読み取ることができるのかを調査しました。

- ・カラーセンサーを床面から20.8mmの所に水平に設置しました。
- ・カラーセンサーに対して、レゴブロックの距離を変えながら、データロギング機能によりセンサー値を確認しました。
- ・測定時には、測定対象物を静止した状態にして計測しました。



調査対象のEV3カラーセンサー

- ① : ロットNo N2(47N2)
- ② : ロットNo N3(06N3)
- ③ : ロットNo N6(30N6)
- ④ : ロットNo N6(44N6)
- ⑤ : ロットNo N6(44N6)
- ⑥ : ロットNo N8(10N8)
- ⑦ : ロットNo N8(10N8)
- ⑧ : ロットNo N8(10N8)

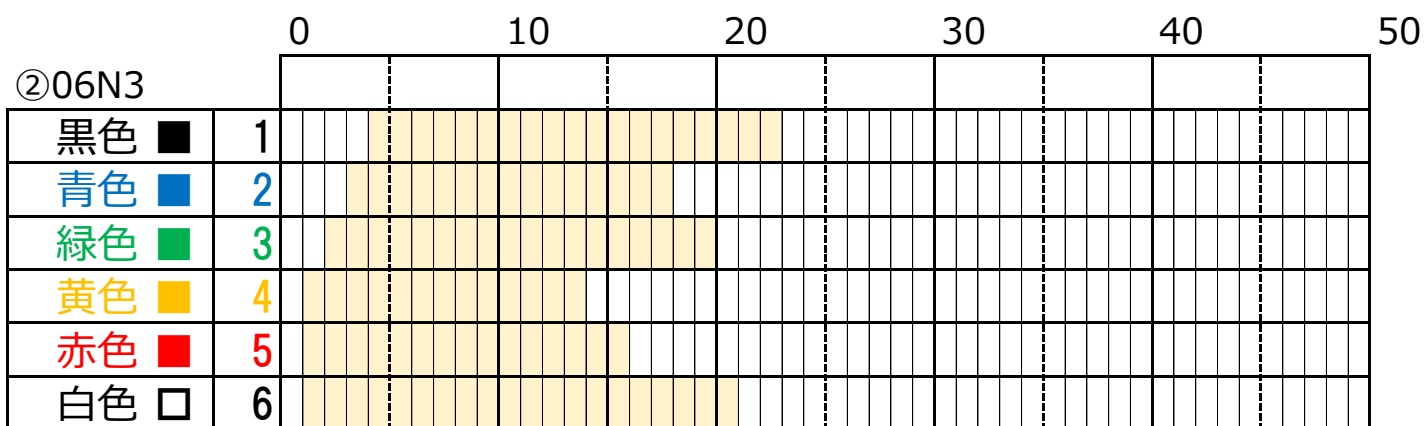
調査結果

…読み取り可能であることを示しています。

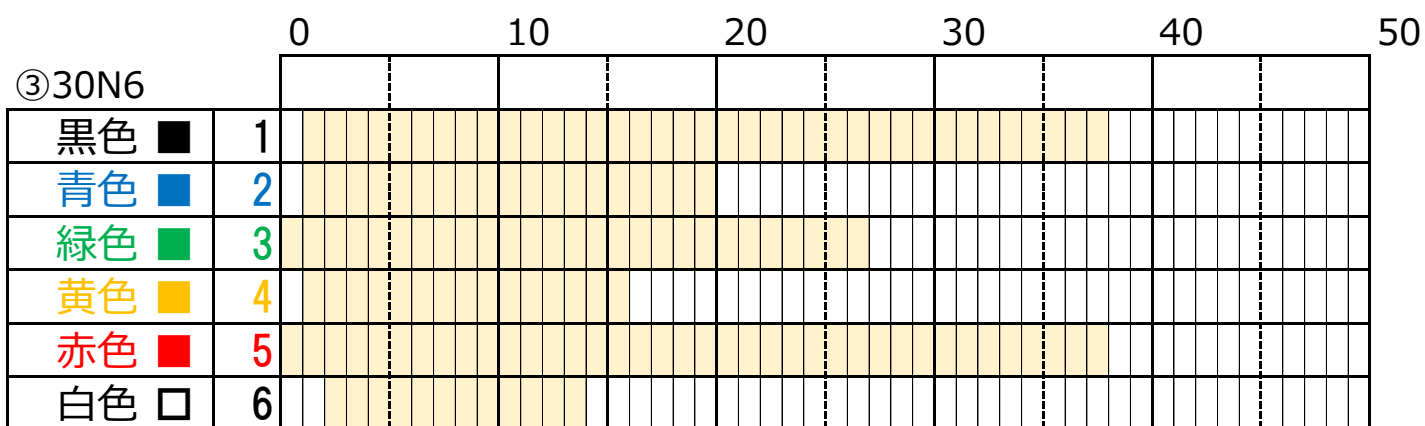
(単位 : mm)

		0	10	20	30	40	50
①47N2							
黒色 ■	1	Yellow	Yellow	Yellow	Yellow	Yellow	Yellow
青色 ■	2						
緑色 ■	3						
黄色 ■	4						
赤色 ■	5						
白色 □	6						

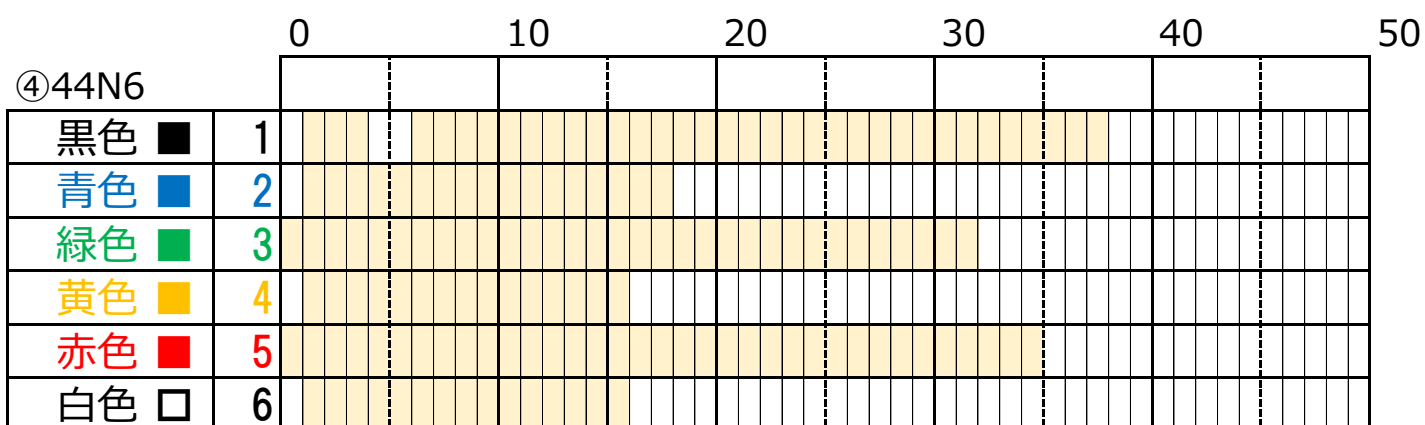
(単位 : mm)



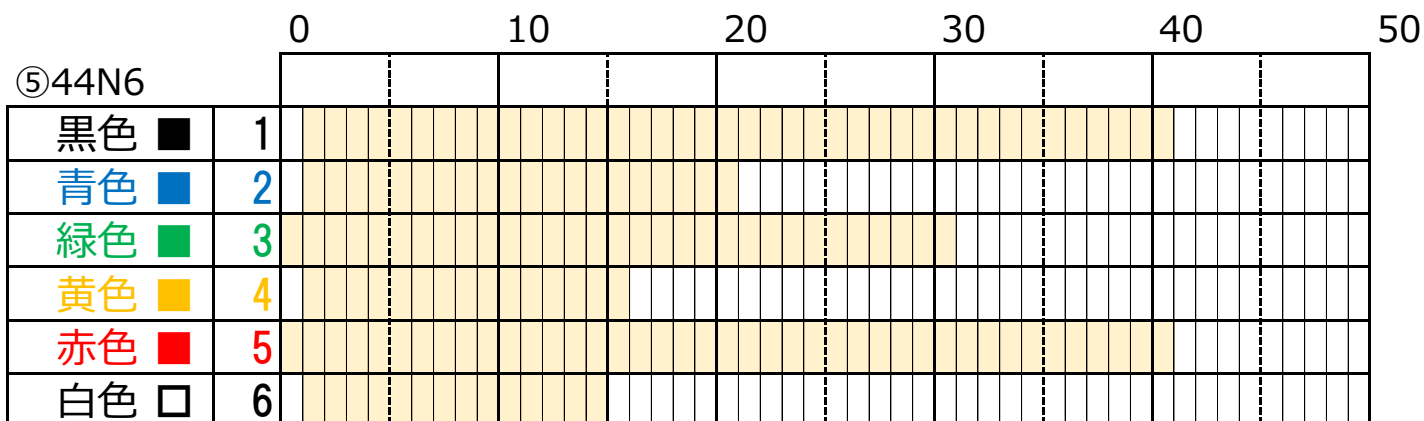
(単位 : mm)



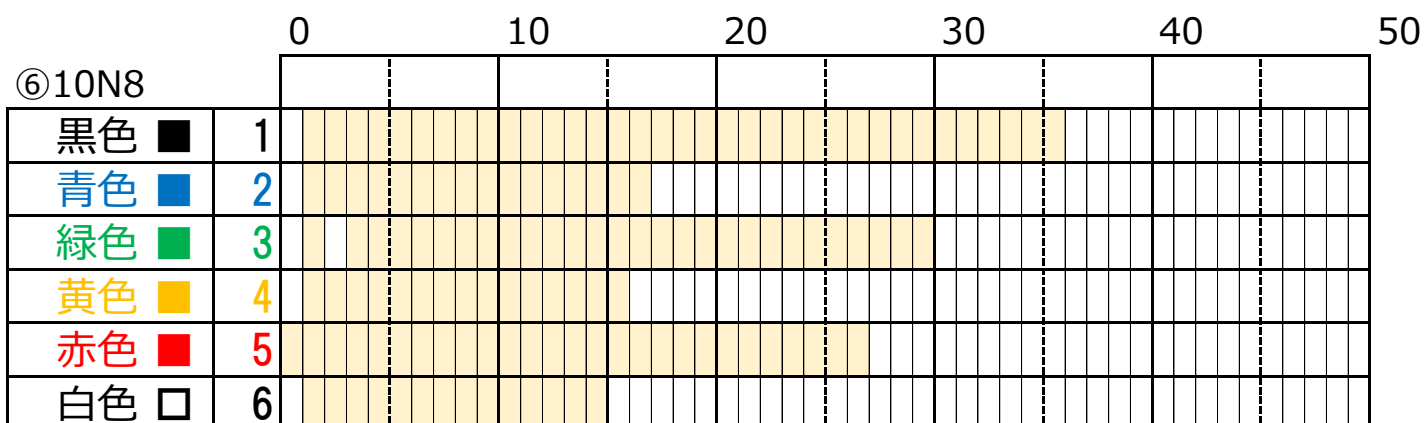
(単位 : mm)



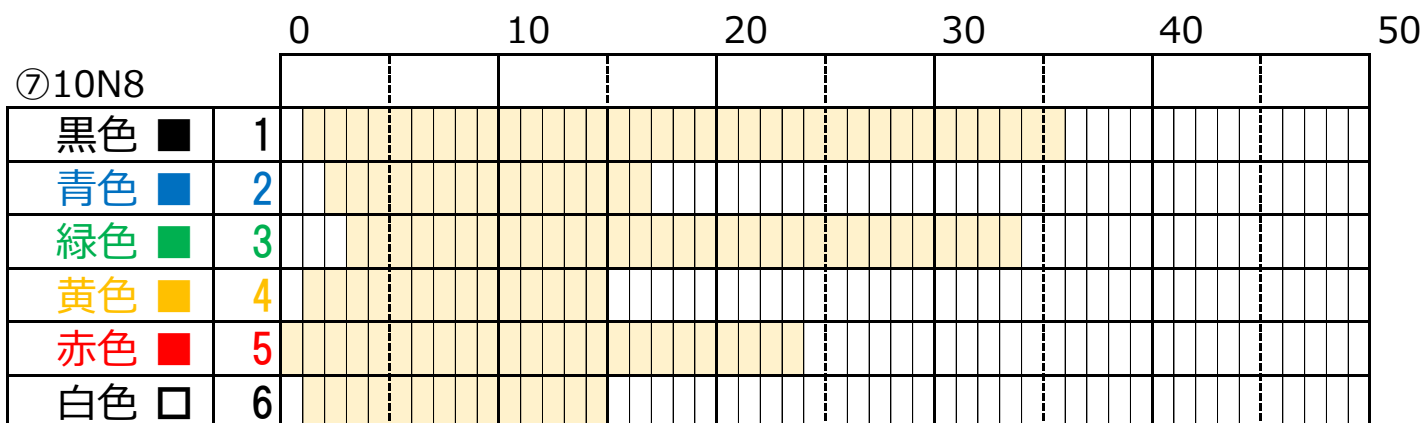
(単位 : mm)



(単位 : mm)



(単位 : mm)



(単位 : mm)

		0	10	20	30	40	50
⑧10N8							
黒色 ■	1	■	■	■	■	■	■
青色 ■	2	■	■	■	■	■	■
緑色 ■	3	■	■	■	■	■	■
黄色 ■	4	■	■	■	■	■	■
赤色 ■	5	■	■	■	■	■	■
白色 □	6	■	■	■	■	■	■