

WeDoのアクティビティガイドが表示されない

○免責事項

本資料に掲載する情報については、注意を払っていますが、その内容について保証するものではありません。株式会社アフレルは本資料の使用ならびに閲覧によって生じるいかなる損害にも責任を負いかねます。また、本資料の情報は予告無く変更される場合があります。

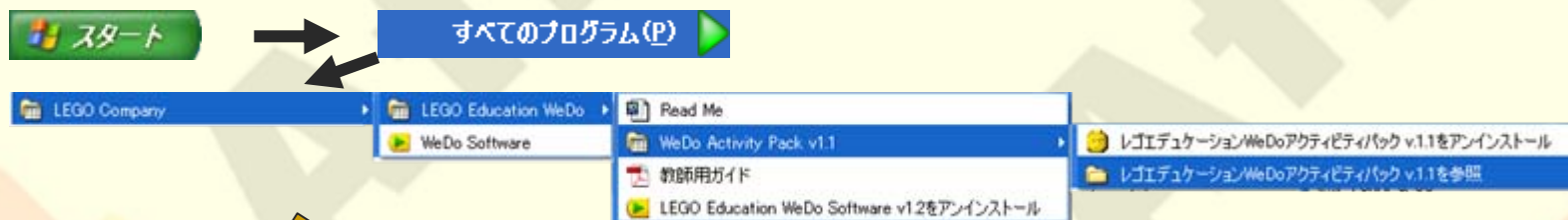
※各製品名及びサービス名は、それぞれ各社の登録商標または商標です。

作成日：2012/6/29

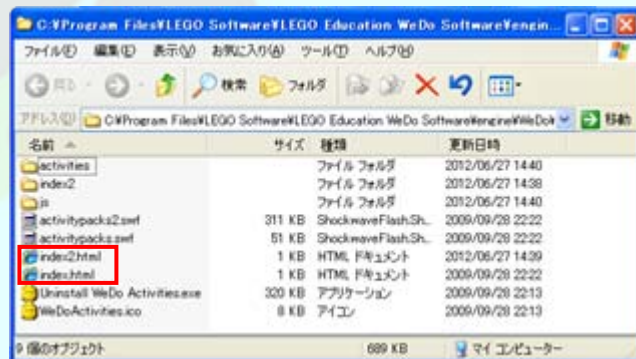
「アクティビティガイドが表示されない」

Windowsの「スタート」から「すべてのプログラム」→「LEGO Company」→「LEGO Education WeDo」→「WeDo Activitie Pack v1.1」→「レゴエデュケーションWeDoアクティビティパック v.1.1を参照」を選択し、「index.html」や「index.html」を参照しても、画面が正しく表示されない場合があります。

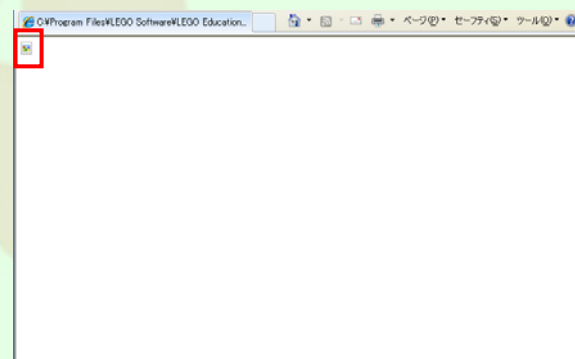
■「レゴエデュケーションWeDoアクティビティパック v.1.1を参照」を選択



■「index.html または index2.html」を選択



■「小さなアイコンがでるだけで、何も表示されない」



原因と対処方法(1)

原因

- 「Flash player」が正しくインストールされていない
(Flash Player Plugin がインストールされていても表示されません)

対処方法

- 下記ホームページより、Flash Player をインストールしてください。
- Adobe – Adobe Flash Playerのインストール

<http://get.adobe.com/jp/flashplayer/>



■ダウンロード画面

原因と対処方法(2)

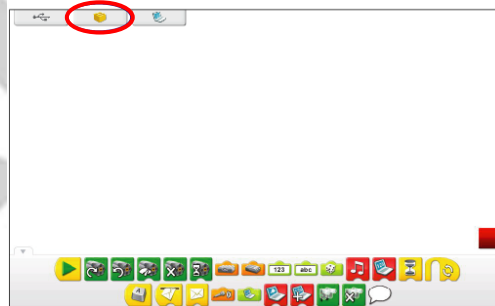
- または、WeDoのソフトウェアからアクティビティガイドをご参照ください。

■ WeDoのソフトウェアを起動して、アクティビティガイドを参照する手順

1. WeDoのアイコンをダブルクリック



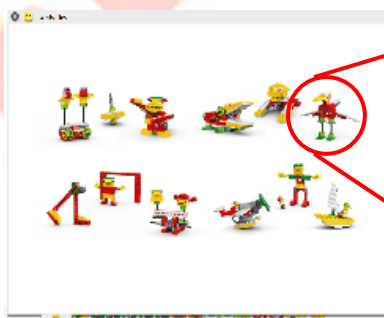
2. ソフトウェアの画面上部にあるレゴブロックのタブをクリック



3. パーツが表示されたウィンドウ上部にあるフィギュアの顔をクリック



4. アクティビティガイドが表示されます



作品の絵をクリックすると、その作品を使ったアニメーションを開始します。

左矢印をクリックすると、前の画面にもどることができます。

右矢印をクリックすると、次の画面にすすみます。