

FantomDriverのインストール 方法

○免責事項

本資料に掲載する情報については、注意を払っていますが、その内容について保証するものではありません。株式会社アフレルは本資料の使用ならびに閲覧によって生じるいかなる損害にも責任を負いかねます。また、本資料の情報は予告無く変更される場合があります。

※各製品名及びサービス名は、それぞれ各社の登録商標または商標です。

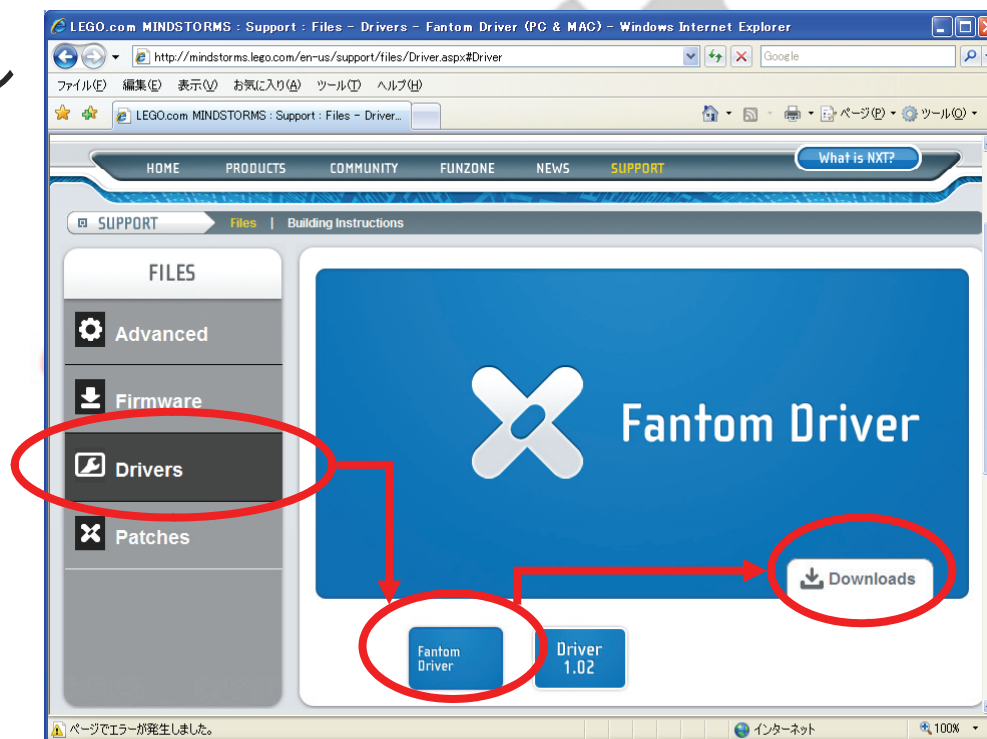
※この資料は株式会社アフレルおよび記載の各者、各団体の著作、編集によるものです。無断転載、複製を禁じます。

作成日:2010/06/28

[FantomDriverのダウンロード]

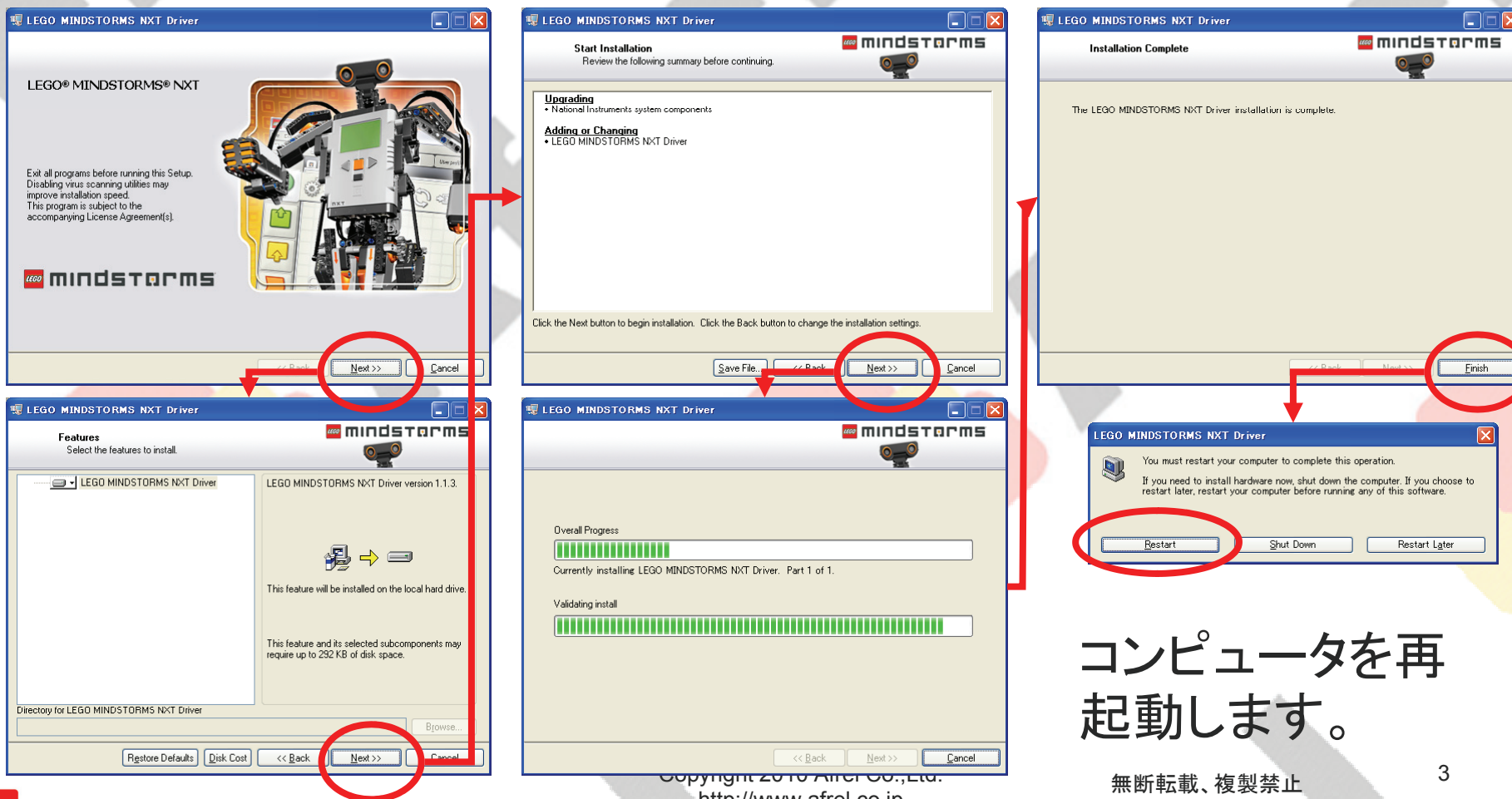
1. <http://mindstorms.lego.com/en-us/support/files/default.aspx#Driver> にアクセスして、FantomDriverをダウンロードします。

2. ダウンロードしたzipファイルを解凍します。



インストール

- setup.exe を実行し、手順に従ってインストールをします。



The installation process consists of the following steps:

- Welcome:** Introduction to the LEGO MINDSTORMS NXT Driver. The **Next >>** button is highlighted.
- Start Installation:** Review the summary of components to be installed. The **Next >>** button is highlighted.
- Features:** Select the features to install. The **Next >>** button is highlighted.
- Progress:** Shows the overall progress and validation of the installation. The **Next >>** button is highlighted.
- Installation Complete:** The installation is finished. The **Finish** button is highlighted.

After the installation is complete, a dialog box prompts the user to restart the computer. The **Restart** button is highlighted.

コンピュータを再起動します。

無断転載、複製禁止