

# ROBOLAB2.5.4 起動時の エラー対応方法

## ○免責事項

本資料に掲載する情報については、注意を払っていますが、その内容について保証するものではありません。株式会社アフレルは本資料の使用ならびに閲覧によって生じるいかなる損害にも責任を負いかねます。また、本資料の情報は予告無く変更される場合があります。

※各製品名及びサービス名は、それぞれ各社の登録商標または商標です。



# 手順1

- ROBOLAB2.5.4を起動すると、以下のようなメッセージが出る場合があります。



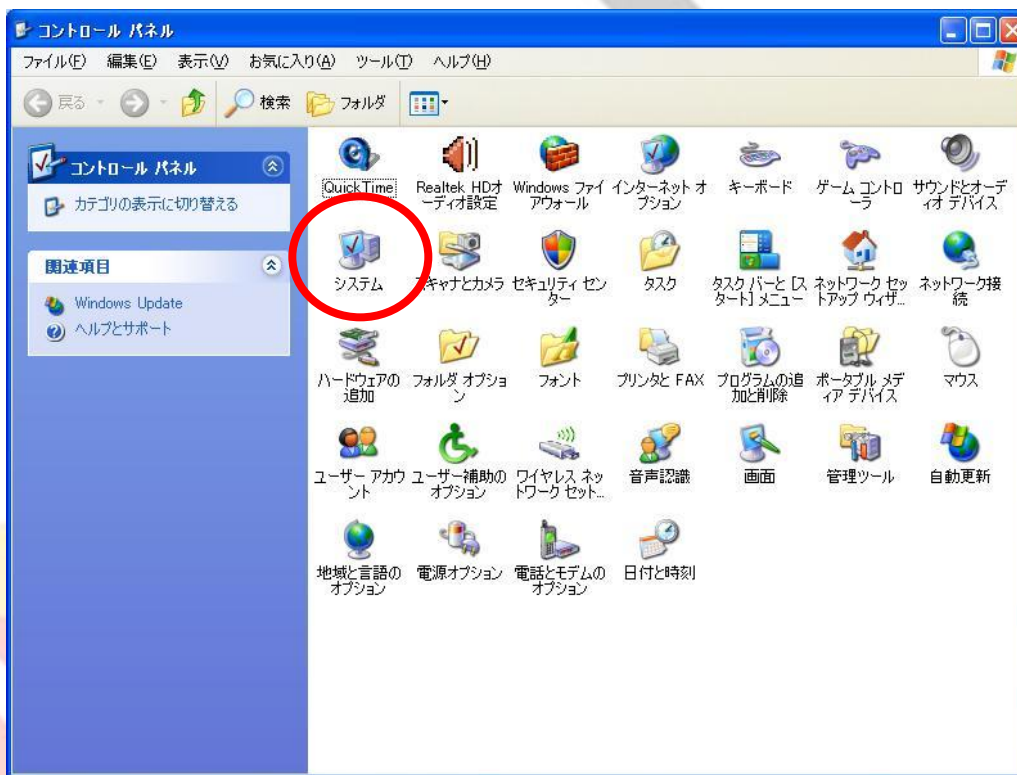
- 「送信しない」ボタンを押してください。

## [手順2



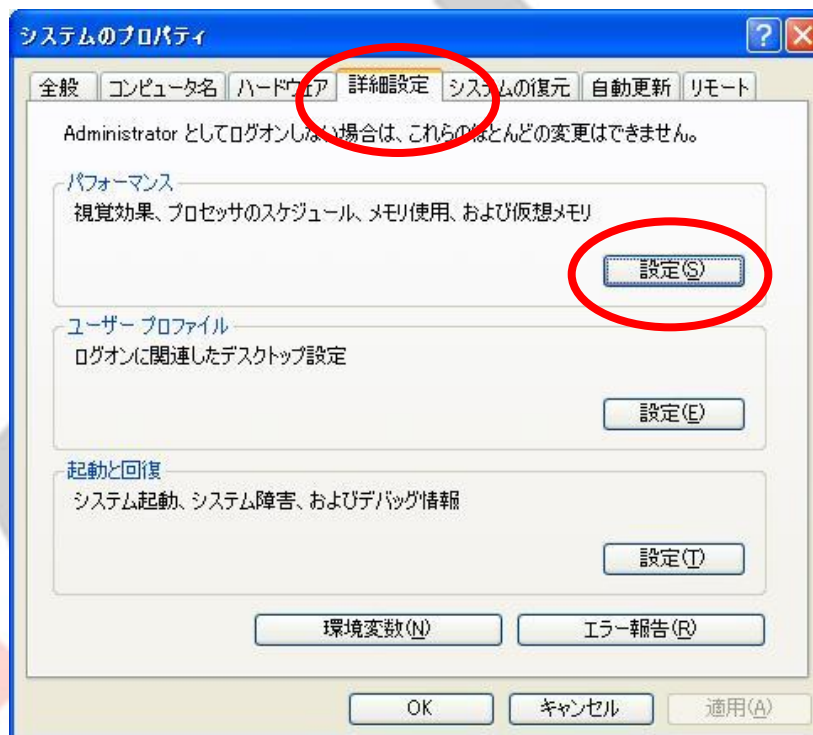
- 「コントロールパネル」を開いてください。

## [手順3



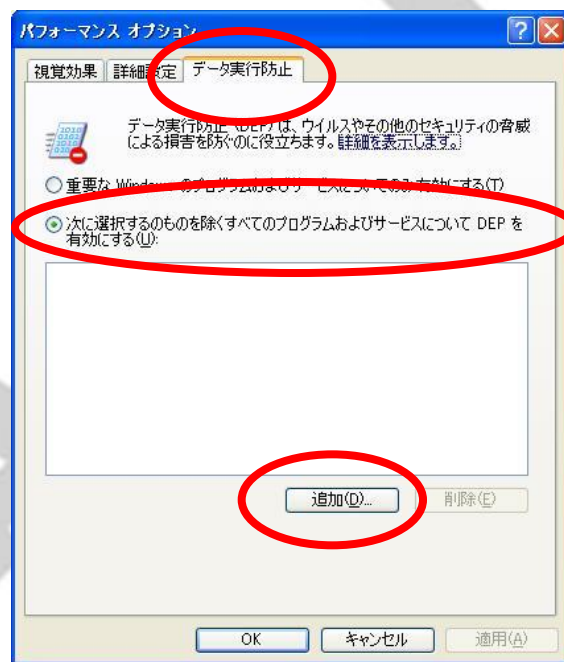
- 「システム」をクリックしてください。

## [手順4



- 「詳細設定タブ」のパフォーマンスで、「設定」ボタンを押してください。

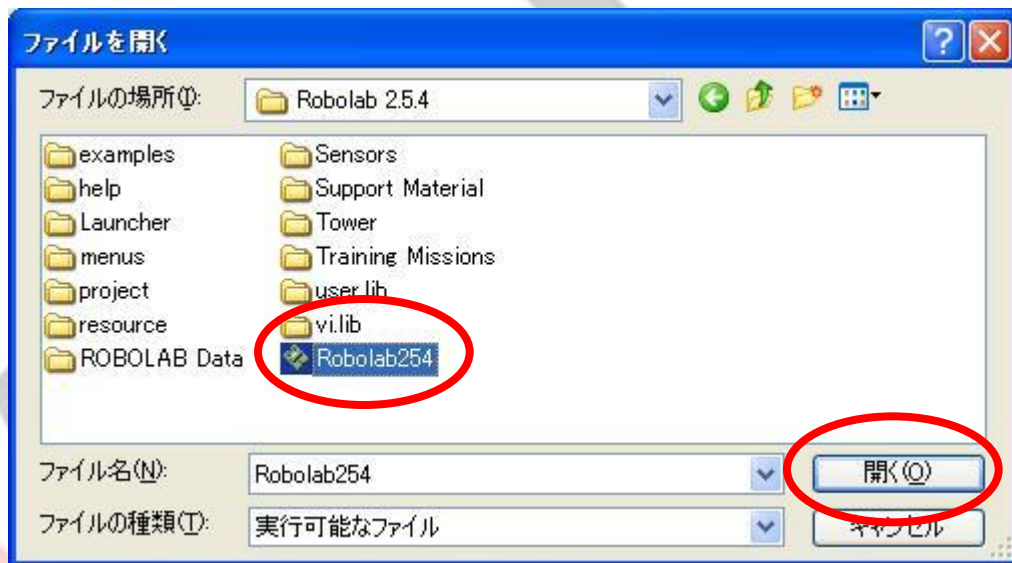
## [手順5



- 「データ実行防止」タブの「追加」ボタンを押してください。

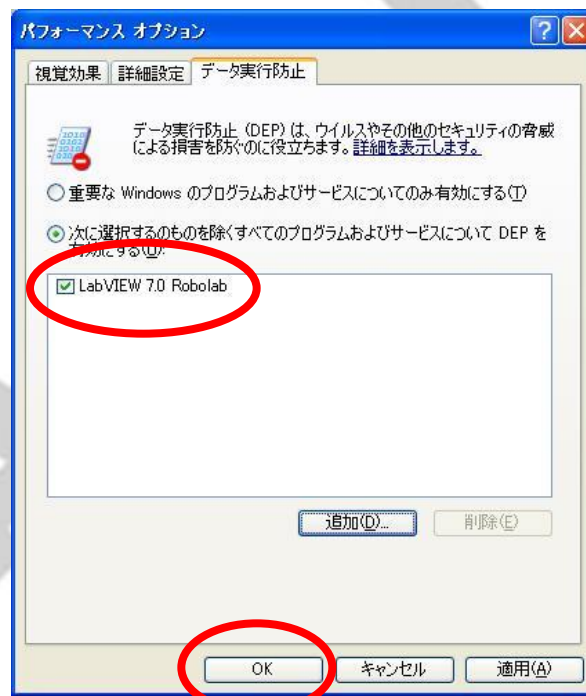


# 手順6



- インストールした「ROBOLAB254.exe」を選択して「開く」ボタンを押してください。

## [手順7]

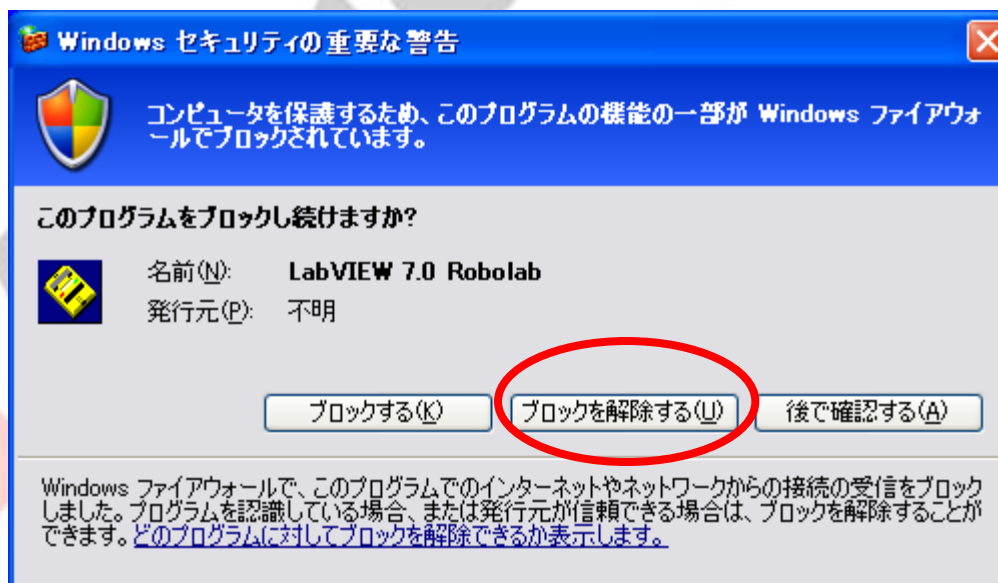


- 「LabVIEW 7.0 Robotlab」が追加されていることを確認して「OK」ボタンを押してください。



## [手順8

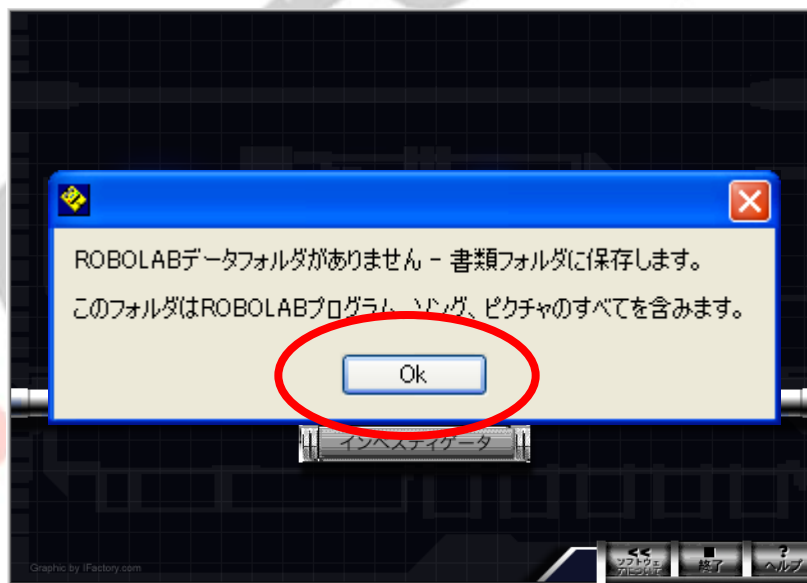
- もう一度ROBOLAB2.5.4を起動します。次のような画面が出たら



- 「ブロックを解除する」ボタンを押してください。

## [手順9

- ROBOLABのデータフォルダを作成します。



- 「OK」ボタンを押してください。